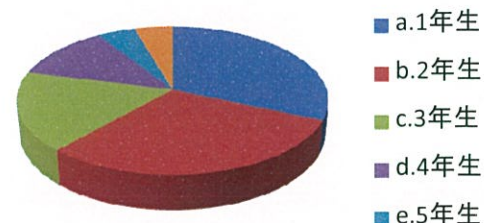


集計結果(学童全体)

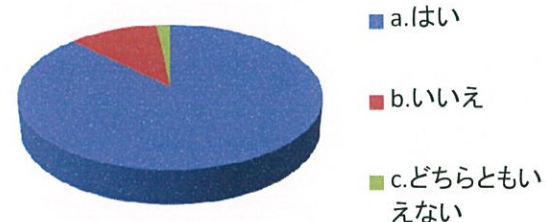
1.お子様の学年を教えてください。

a.1年生	b.2年生	c.3年生	d.4年生	e.5年生	f.6年生
42	40	23	16	6	6



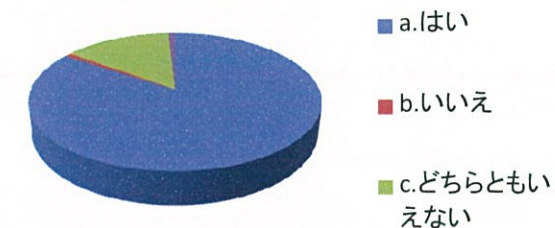
2.お子様は学童保育所に嫌がらずに行かれていますか。

a.はい	b.いいえ	c.どちらともいえない
105	13	2



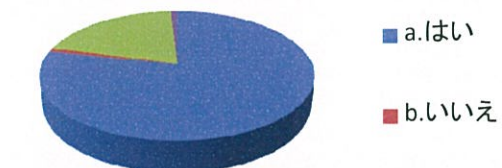
3.学童指導員の対応に満足されていますか。

a.はい	b.いいえ	c.どちらともいえない	0.未回答
102	1	17	1



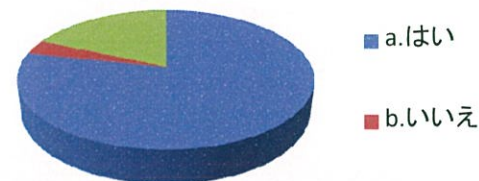
4.学童保育所の生活内容等は機関誌や掲示物で伝わっていますか。

a.はい	b.いいえ	c.どちらともいえない	0.未回答
94	1	24	1



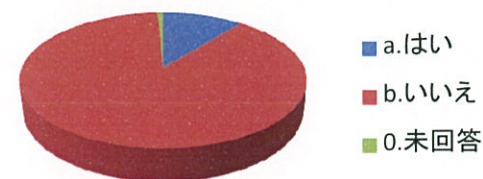
5.学童指導員と保護者の間で、学童保育所やご家庭での様子についての情報交換はできていますか。

a.はい	b.いいえ	c.どちらともいえない
94	4	22



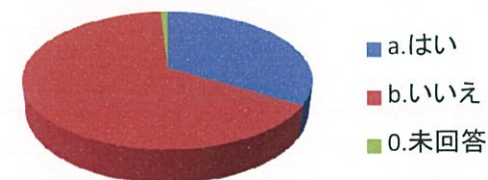
6.現在、学童保育所の開所時間は平日及び休業日時は7時から19時、土曜日は7時から18時ですが、延長のご希望はありますか。

a.はい	b.いいえ	0.未回答
13	106	1



7.現在、おやつを提供をご利用していますか。

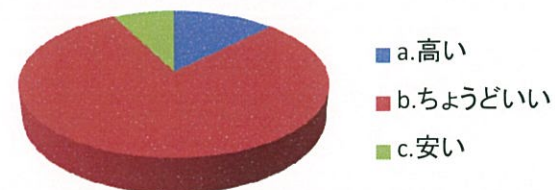
a.はい	b.いいえ	0.未回答
40	78	1



8.7の問いに『はい』と回答された方にお聞きします。

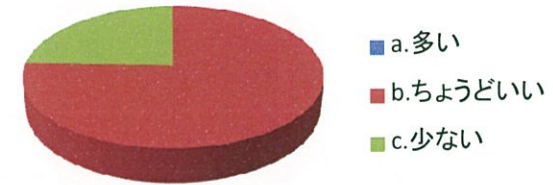
金額

a.高い	b.ちょうどいい	c.安い
5	32	3



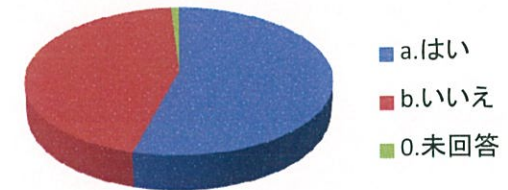
量

a.多い	b.ちょうどいい	c.少ない
0	28	9



9.夏休み中のお弁当の提供をご利用されましたか。

a.はい	b.いいえ	0.未回答
64	53	1



10.最後に、学童保育所で改善してほしい点がありますか。

a.はい	b.いいえ	0.未回答
26	88	4

